

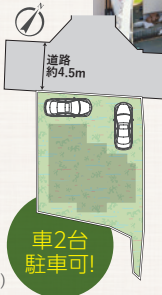
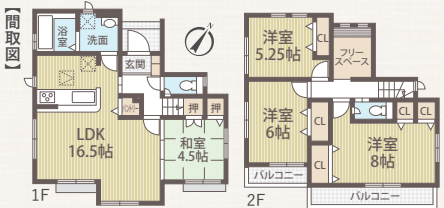
自然豊かな住環境♪南足柄小学区エリア新築建売特集!／

OPEN HOUSE 土 日 祝 開催
開催時間／10:00～17:00

コロナウイルス感染防止対策実施中!ご連絡いただければ平日・夜間の内覧OK!

新築建売 南足柄市飯沢

耐震等級3取得!
便利なフリースペース付!



新価格 **1,999** (税込) 万円 ●南足柄小学校……650m
●ヴェルミ2………380m

- 交通／大雄山線「大雄山」駅徒歩5分
- 土地／119.79㎡(36.23坪)
- 建物／98.53㎡(29.80坪)
- 構造／木造2階建
- 間取／4LDK+フリースペース
- 築年／R5年2月
- 所在／南足柄市飯沢 (媒介)

【配置図】
カーナビ「南足柄市飯沢129-2付近」

* オススメ物件① *

新築建売全8棟
南足柄市
飯沢

「大雄山」駅
徒歩4分!
全棟耐震
等級3取得!



新価格 **2,880** (税込) 万円～ ●南足柄小学校…800m
●ローソン………60m

- 交通／大雄山線「大雄山」駅徒歩4分
- 土地／144.17㎡(43.61坪)～171.51㎡(51.88坪)
- 建物／95.43㎡(28.86坪)～97.70㎡(29.55坪)
- 構造／木造2階建
- 用途／第1種住居地域■間取／1:4LDK+WIC+SIC 2-4:4LDK+WIC×2 3-5:3LDK+WIC×2 6-8:4LDK 7:3LDK+SIC
- 完成予定／R5年3月
- 確認番号／第2022SBC-確01475H号
- 設備／公営水道・公共下水・東京電力・個別プロパンガス
- 販売価格(税込)／2,880万円～2,980万円
- 所在／南足柄市飯沢 *道路幅員約6.0m,全8棟販売 (媒介)

* オススメ物件② *

新築建売全3棟
南足柄市
弘西寺

全棟車2台
駐車可!
収納豊富な
間取プラン!



販売価格 **2,380** (税込) 万円～ ●南足柄小学校…1,050m
●南足柄中学校…1,200m

- 交通／大雄山線「大雄山」駅徒歩23分
- 土地／125.16㎡(37.86坪)～129.45㎡(39.15坪)
- 建物／103.50㎡(31.30坪)～106.82㎡(32.31坪)
- 構造／木造2階建
- 用途／無指定
- 間取／1:4LDK+WIC+SIC+書斎 2-3:4LDK+WIC+SIC
- 築年／R4年7月
- 設備／公営水道・公共下水・東京電力(オール電化)
- 販売価格(税込)／2,380万円～2,630万円
- 所在／南足柄市弘西寺 *道路幅員約4.5m・5.4m,全3棟販売 (媒介)

クークルは(営業マン 宅地建物取引士 保持率100%!)で安心できるご対応を実現! 自己資金0円でも購入可能!

不動産業／神奈川県民事(2)第28993号 建設業／神奈川県許可(般-27)第76980号

(公社)全国宅地建物取引業保証協会会員 (公社)神奈川県宅地建物取引業協会会員 (公社)首都圏不動産公正取引協議会加盟

当社ホームページ
QRコード



House & Reform & Estate
株式会社クークル

TEL. **0465-37-0996**
ホームページ▶ www.kukulu-e.com E-mail▶ info@kukulu-e.com



〒250-0862 神奈川県小田原市成田468-3 ●FAX.0465-37-0998 ●営業時間／9:00～19:00 ●定休日／毎週水曜日